

## Auswertung der Evaluation von Übungen im SS 19

insgesamt ausgewertete Bögen: 14

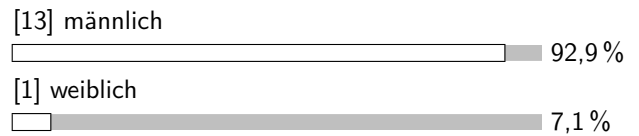
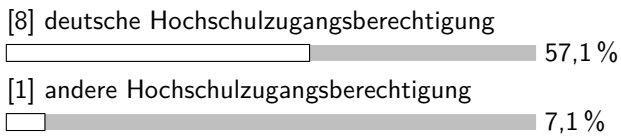
**Titel:** Einführung in die Quantenfeldtheorie

**Veranst.-Nr.:** 5-23-2311

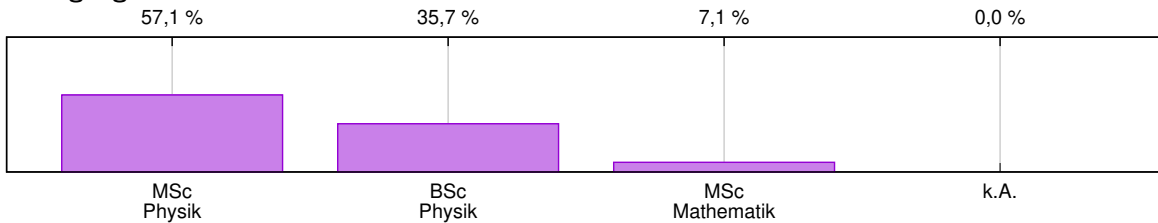
**Dozent:** PD Dr. Michael Buballa

**Übungsgruppenleiter:** alle Übungsgruppenleiter

Bewertung von 1/-- (trifft nicht zu) bis 5/++ (trifft vollständig zu)	1/--	2	3	4	5/++	$\bar{\phi}$	$\sigma$
Die Übung ist gut organisiert.	0,0	0,0	0,0	42,9	<b>50,0</b>	4,5	0,5
Die Übung ist zur Vorlesung synchron.	0,0	0,0	0,0	21,4	<b>64,3</b>	4,8	0,4
Die Veranstaltung ist inhaltlich gut strukturiert (roter Faden).	0,0	0,0	7,1	<b>42,9</b>	<b>42,9</b>	4,4	0,6
Die Lernziele der Veranstaltung sind mir klar geworden.	0,0	7,1	0,0	<b>42,9</b>	<b>42,9</b>	4,3	0,8
Die Übungszeit reicht aus, die Aufgaben zu lösen und Probleme zu diskutieren.	0,0	<b>28,6</b>	<b>28,6</b>	14,3	21,4	3,3	1,1
Die Übung trägt zum Verständnis der Vorlesung bei.	0,0	0,0	7,1	28,6	<b>50,0</b>	4,5	0,6
Der Schwierigkeitsgrad der Übung ist: ( -- = zu niedrig; ++ = zu hoch)	0,0	7,1	<b>71,4</b>	14,3	0,0	3,1	0,5
Ich kann die Aufgaben vollständig lösen.	0,0	21,4	<b>28,6</b>	<b>28,6</b>	14,3	3,4	1,0
Ich habe die Übungsaufgaben ohne Hilfe der Übungsleitung lösen können.	14,3	0,0	28,6	<b>50,0</b>	0,0	3,2	1,0
Ich habe die Übungsaufgaben zusammen mit anderen Studierenden bearbeitet.	14,3	7,1	14,3	14,3	<b>42,9</b>	3,7	1,5
Falls vorhanden: Die Musterlösung ist sehr gut nachvollziehbar und hilfreich.	0,0	0,0	0,0	<b>21,4</b>	14,3	4,4	0,5
Mein Lernerfolg in dieser Veranstaltung ist groß.	0,0	0,0	14,3	<b>57,1</b>	21,4	4,1	0,6
Ich werde durch die Veranstaltung zum Mitdenken angeregt.	0,0	0,0	14,3	28,6	<b>50,0</b>	4,4	0,7
Ich würde die Veranstaltung weiterempfehlen.	0,0	0,0	14,3	28,6	<b>50,0</b>	4,4	0,7
Ich gebe der Lehrveranstaltung insgesamt folgende Note:	5 0,0	4 0,0	3 7,1	2 <b>35,7</b>	1 <b>35,7</b>		
Der/die Betreuer/-in wirkt immer gut vorbereitet.	0,0	0,0	0,0	42,9	<b>50,0</b>	4,5	0,5
Der/die Betreuer/-in kann Kompliziertes verständlich machen.	0,0	0,0	0,0	<b>64,3</b>	28,6	4,3	0,5
Der/die Betreuer/-in erweckt den Eindruck, die Lehre wichtig zu nehmen.	0,0	0,0	7,1	21,4	<b>57,1</b>	4,6	0,6
Der/die Betreuer/-in versucht festzustellen, ob die Lösungswege verstanden werden.	0,0	0,0	21,4	<b>35,7</b>	<b>35,7</b>	4,2	0,8
Der/die Betreuer/-in geht auf Fragen der Teilnehmer kompetent ein.	0,0	0,0	7,1	28,6	<b>57,1</b>	4,5	0,6
Die Lösungsvorschläge in der Übung sind sehr gut nachvollziehbar und hilfreich.	0,0	0,0	7,1	14,3	<b>28,6</b>	4,4	0,7
Wenn Hausaufgaben korrigiert werden: Hausaufgabenkorrektur wird bis zur nächsten Übung zurückgegeben.	0,0	0,0	0,0	0,0	<b>7,1</b>	5,0	0,0
Wenn Hausaufgaben korrigiert werden: Die Fehler sind deutlich erkennbar.	0,0	0,0	0,0	0,0	<b>7,1</b>	5,0	0,0
Ich würde eine weitere Übung des Betreuers/der Betreuerin besuchen.	0,0	0,0	21,4	28,6	<b>42,9</b>	4,2	0,8

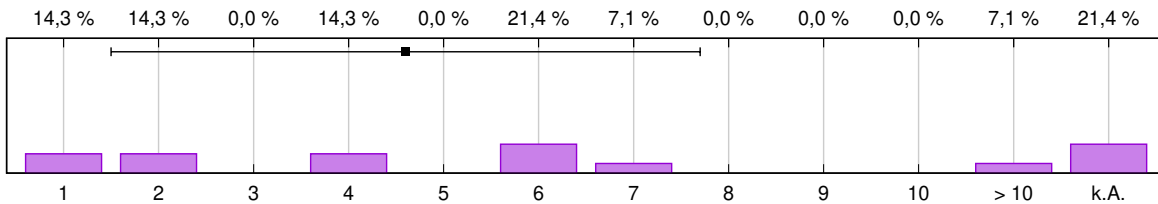


### Studiengang und Fachbereich



$N = 14$

### Fachsemester

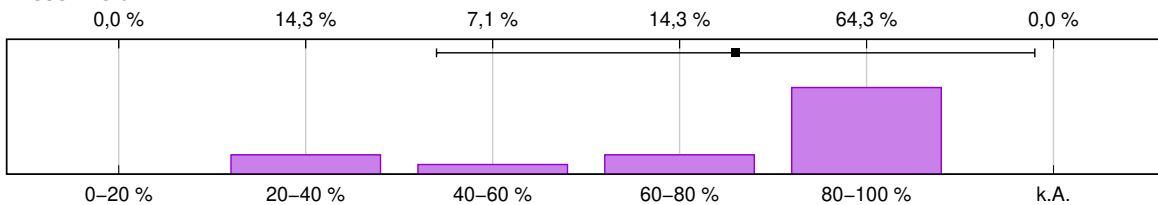


$\bar{x} = 4,6$

$\sigma = 3,1$

$N = 11$

### Anwesenheit

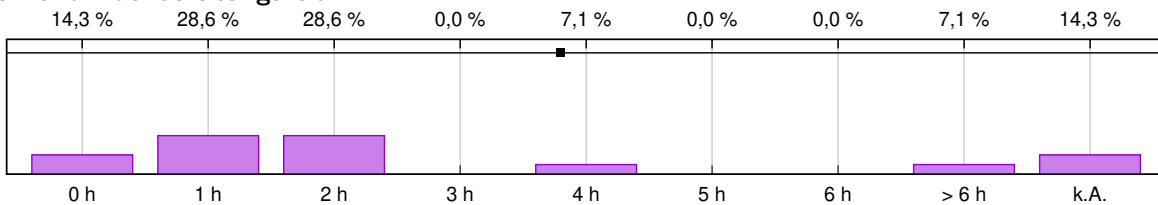


$\bar{x} = 75,7 %$

$\sigma = 21,9 %$

$N = 14$

### Vor- und Nachbereitungszeit

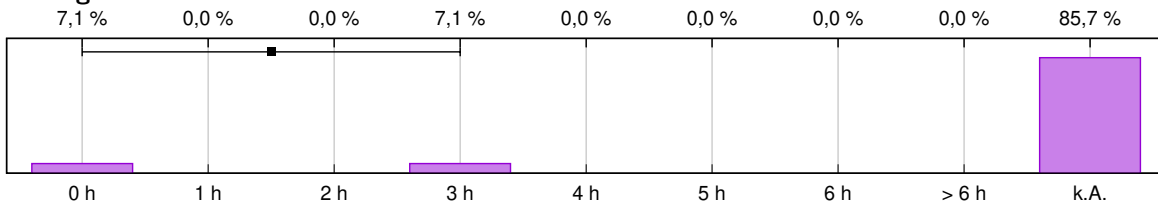


$\bar{x} = 3,8 \text{ h}$

$\sigma = 8,0 \text{ h}$

$N = 12$

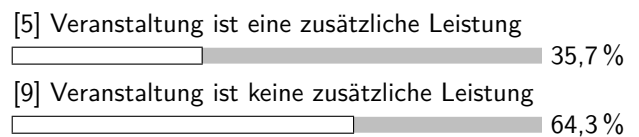
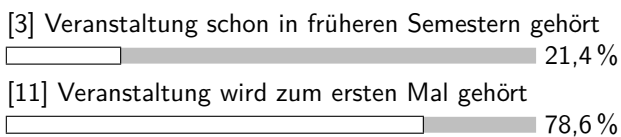
### Hausaufgaben



$\bar{x} = 1,5 \text{ h}$

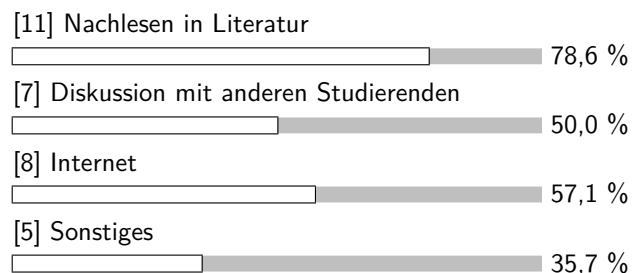
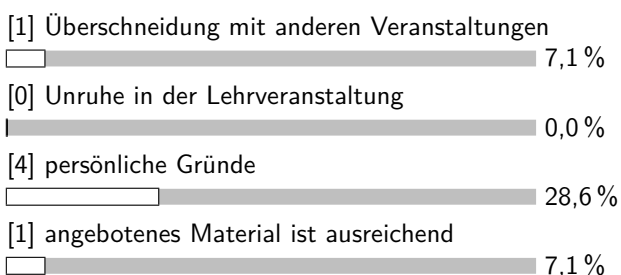
$\sigma = 1,5 \text{ h}$

$N = 2$

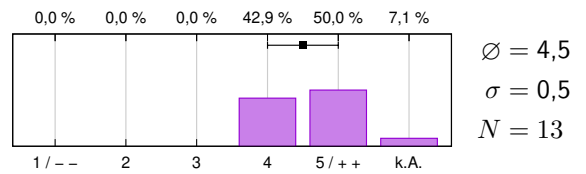


Die Studierenden haben (falls zutreffend) die Veranstaltung aus diesen Gründen nicht an allen Terminen besucht:

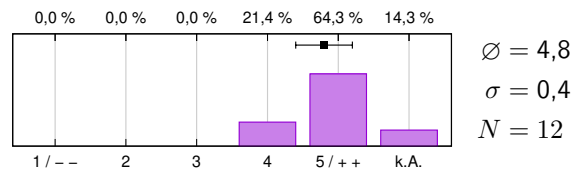
Die Studierenden haben sich zusätzlich mit dem Stoff auseinandergesetzt durch:



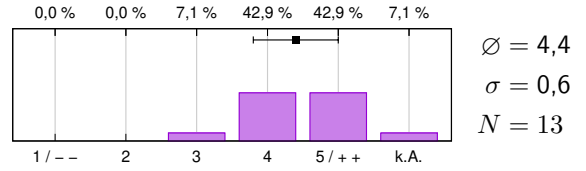
Die Übung ist gut organisiert.



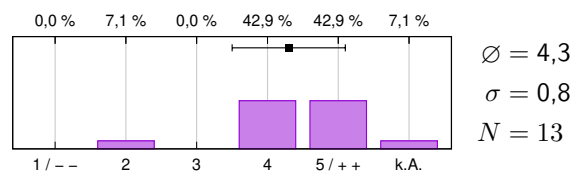
Die Übung ist zur Vorlesung synchron.



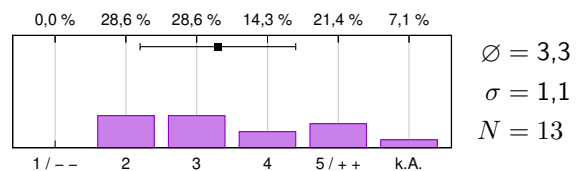
Die Veranstaltung ist inhaltlich gut strukturiert (roter Faden).



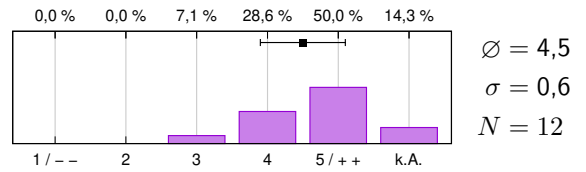
Die Lernziele der Veranstaltung sind mir klar geworden.



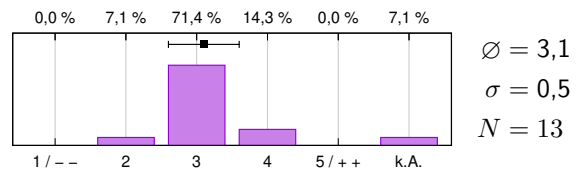
Die Übungszeit reicht aus, die Aufgaben zu lösen und Probleme zu diskutieren.



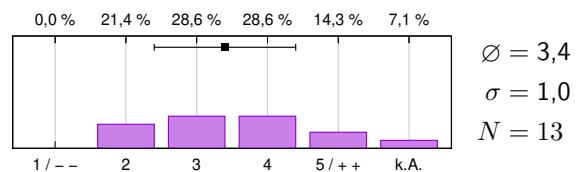
Die Übung trägt zum Verständnis der Vorlesung bei.



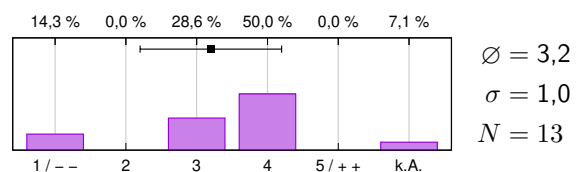
Der Schwierigkeitsgrad der Übung ist: ( -- = zu niedrig; ++ = zu hoch)



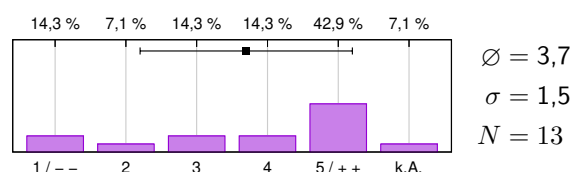
Ich kann die Aufgaben vollständig lösen.



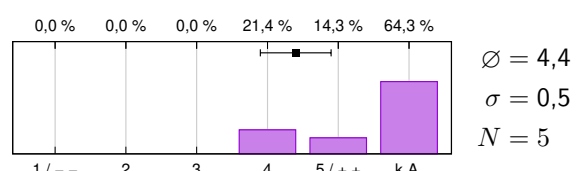
Ich habe die Übungsaufgaben ohne Hilfe der Übungsleitung lösen können.



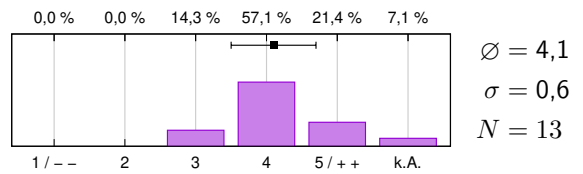
Ich habe die Übungsaufgaben zusammen mit anderen Studierenden bearbeitet.



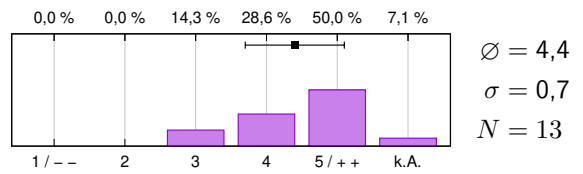
Falls vorhanden: Die Musterlösung ist sehr gut nachvollziehbar und hilfreich.



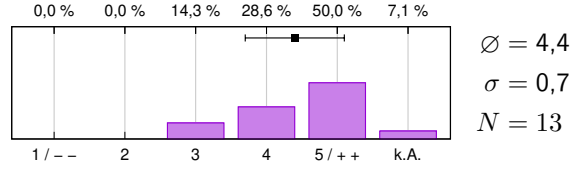
Mein Lernerfolg in dieser Veranstaltung ist groß.



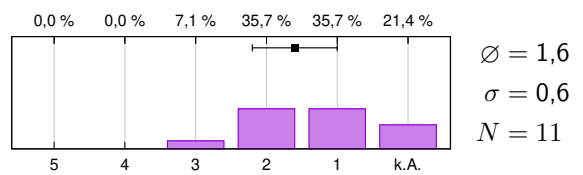
Ich werde durch die Veranstaltung zum Mitdenken angeregt.



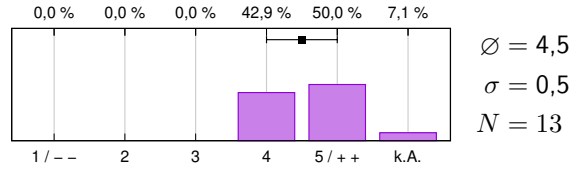
Ich würde die Veranstaltung weiterempfehlen.



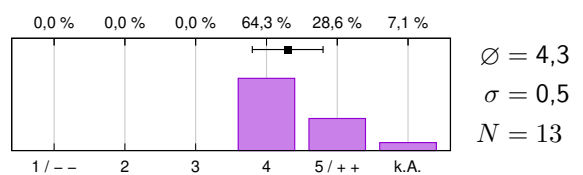
Ich gebe der Lehrveranstaltung insgesamt folgende Note:



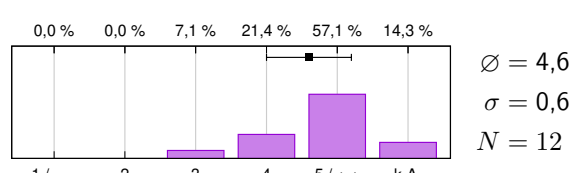
Der/die Betreuer/-in wirkt immer gut vorbereitet.



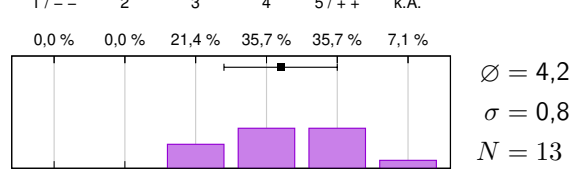
Der/die Betreuer/-in kann Kompliziertes verständlich machen.



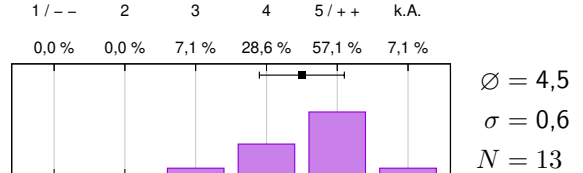
Der/die Betreuer/-in erweckt den Eindruck, die Lehre wichtig zu nehmen.



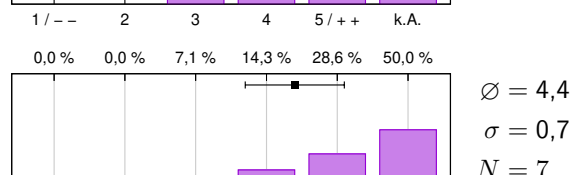
Der/die Betreuer/-in versucht festzustellen, ob die Lösungswege verstanden werden.



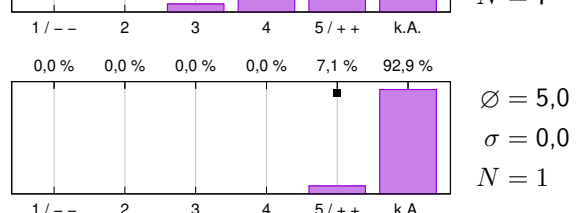
Der/die Betreuer/-in geht auf Fragen der Teilnehmer kompetent ein.



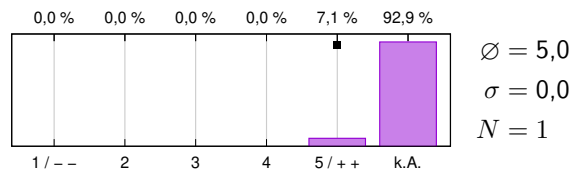
Die Lösungsvorschläge in der Übung sind sehr gut nachvollziehbar und hilfreich.



Wenn Hausaufgaben korrigiert werden: Hausaufgabenkorrektur wird bis zur nächsten Übung zurückgegeben.



Wenn Hausaufgaben korrigiert werden: Die Fehler sind deutlich erkennbar.



Ich würde eine weitere Übung des Betreuers/der Betreuerin besuchen.

